

## Soluções Matrix



LINHA DE SERVIDORES DE COMUNICAÇÃO

## MATRIX ETERNITY

Apresentamos a Linha Matrix Eternity – A IP-PABX que oferece mobilidade total e conectividade universal. Desenvolvida especialmente para o mercado empresarial. Tem como objetivo desenvolver sistemas de comunicações integrados e totalmente adaptáveis à realidade de cada negócio.



MATRIX ETERNITY

## CONETIVIDADE

A LINHA ETERNITY traz para si o melhor de dois mundos.

Isto é, a ETERNITY auxilia a migração gradual e natural para a infraestrutura IP.

Oferece conectividade com todas as redes de comunicação fixas e wireless existentes:

- Rede telefónica analógica
- ISDN, T1/E1, BRI
- GSM/3G
- Interface com sistemas 2way radio
- (HF; VHF, etc) disponível na Eternity ME e LE



MATRIX ETERNITY

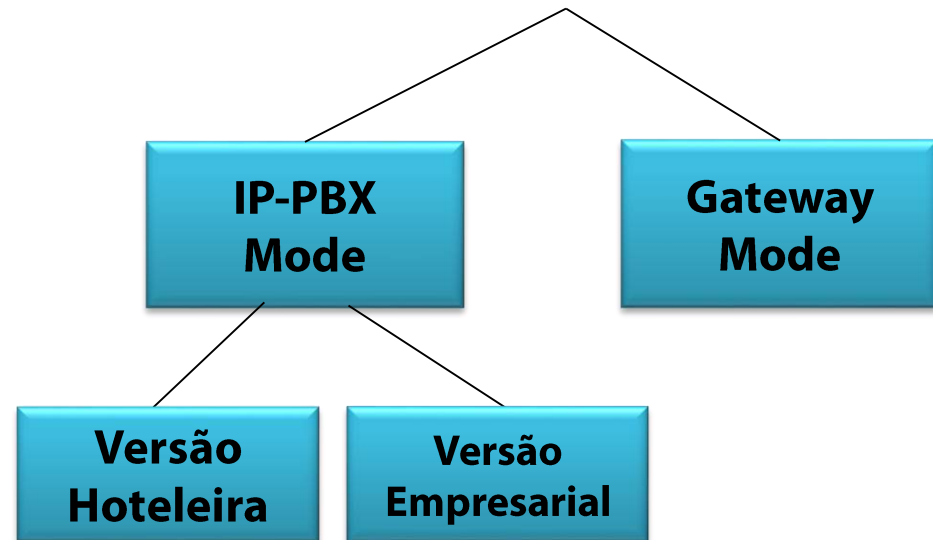
# IP-PBX & Universal Gateway

Os servidores de comunicações Matrix Eternity apresentam-se como soluções de universal gateway.

- Modo PABX
  - Modo Gateway PRI, BRI, GSM/3G e VoIP
- Como complemento aos PABX existentes



Matrix Eternity





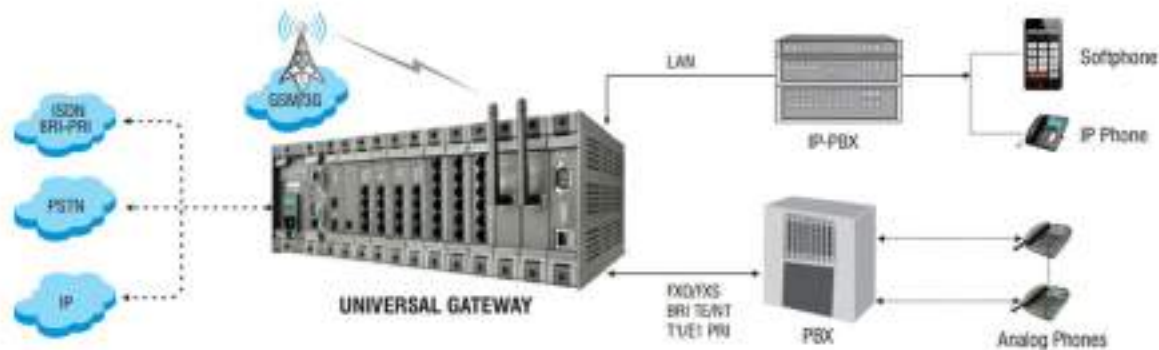
# Universal **GATEWAY Mode**



MATRIX ETERNITY

## Universal Gateway Mode

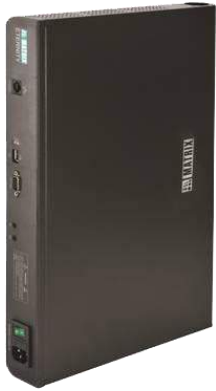
O Matrix Eternity é um gateway de voz empresarial que permite integrar redes VoIP, GSM/3G ISDN e POTS. Este equipamento apresenta uma verdadeira convergência entre funcionalidades inovadoras e tecnologia de switching. A inteligência que está incorporada neste sistema oferece uma resposta profissional na gestão de chamadas e SMS.



O gateway MATRIX ETERNITY realiza um interface com um PBX pré-existente via FXO/FXS, BRI, PRI ou sobre IP, funcionando como um upgrade à infraestrutura de telecomunicações existente sem necessidade de substituição dos equipamentos permitindo uma otimização dos recursos. A Eternity gere ainda internamente diferentes protocolos necessários para realizar o interface entre diferentes redes de telecomunicações oferecendo uma única plataforma para toda a sua gestão.

MATRIX ETERNITY

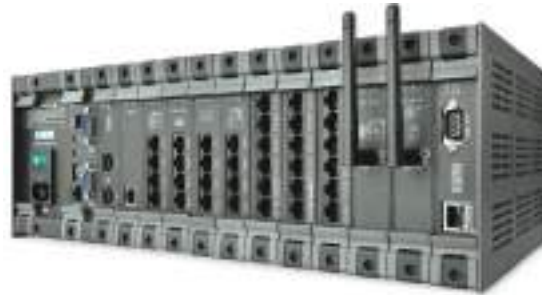
## Linha de Produtos



### Eternity PE

Gateway Universal de Pequena Capacidade

- 24SIMs GSM/3G
- 96 VoIP Channels
- 2 T1/E1/PRI
- 12 ISDN BRI
- 16 FXO e 48 FXS



### Eternity GE

Gateway Universal de Média Capacidade

- 40 SIMs GSM/3G
- 384 VoIP Channels
- 8 T1/E1/PRI
- 32 ISDN BRI
- 128 FXO e 240 FXS



### Eternity ME

Gateway Universal de Média Capacidade

- 64 SIMs GSM/3G
- 320 VoIP Channels
- 8 T1/E1/PRI
- 32 ISDN BRI
- 128 FXO e 320 FXS



# IP-PABX Mode



MATRIX ETERNITY

## Linha de Servidores

Originalmente projetada para aplicações corporativas de grande porte, a linha de Servidores Matrix conta agora com novos produtos destinados a pequenas e médias empresas.

A ETERNITY oferece soluções que podem ir de 8 a 512 utilizadores.  
A linha se Servidores Matrix é composta pela:

- **NAVAN CNX**
- **MATRIX ETERNITY NE**
- **MATRIX ETERNITY PE**
- **MATRIX ETERNITY GE**
- **MATRIX ETERNITY ME**



MATRIX ETERNITY

## Linha de Servidores



### NAVAN CNX

Este equipamento combina as funcionalidades de um PABX avançado, router, Wi-Fi, Gateway VoIP-GSM, com capacidades de VPN e firewall numa plataforma compacta e convergente.



### Eternity NE

A ETERNITY NE consegue uma sinergia completa entre as tecnologias com fio e wireless, deixando de existir a necessidade de investir em vários dispositivos.



### Eternity PE

A ETERNITY PE foi concebida para pequenas e médias empresas, até 48 utilizadores. Disponível em duas configurações – 3 e 6 slots universais. Pensada para as necessidades específicas deste segmento.



### Eternity GE

A ETERNITY GE destina-se a pequenas e médias empresas, até 240 utilizadores. Disponível em três configurações – 3, 6 e 12 slots universais, sendo que todas as placas são mutáveis.



### Eternity ME

A ETERNITY ME é a solução ideal para grandes empresas. Disponível em duas configurações – 10 e 16 slots universais. Além de possuir todas as funções standard, a ME suporta também hot-swapping de placas e oferece redundância de CPU e de energia para as aplicações mais críticas.





# MATRIX NAVAN CNX

All-in-one IP-PABX

Voz, Dados, Wireless e Messaging Solution



ALL-IN-ONE OFFICE SOLUTION

## NAVAN CNX200

O NAVAN combina as funcionalidades de um, PABX, router de dados, Wi-Fi, Gateway VoIP- GSM, VPN e firewall numa plataforma compacta e convergente.

Este office in a box, vai inovar a forma como as pequenas vão comunicar, permitindo gerir

todas as infra-estrutura, para que se possa aumentar a produtividade, reduzir custos melhorar e a colaboração com clientes fornecedores.



ALL-IN-ONE OFFICE SOLUTION

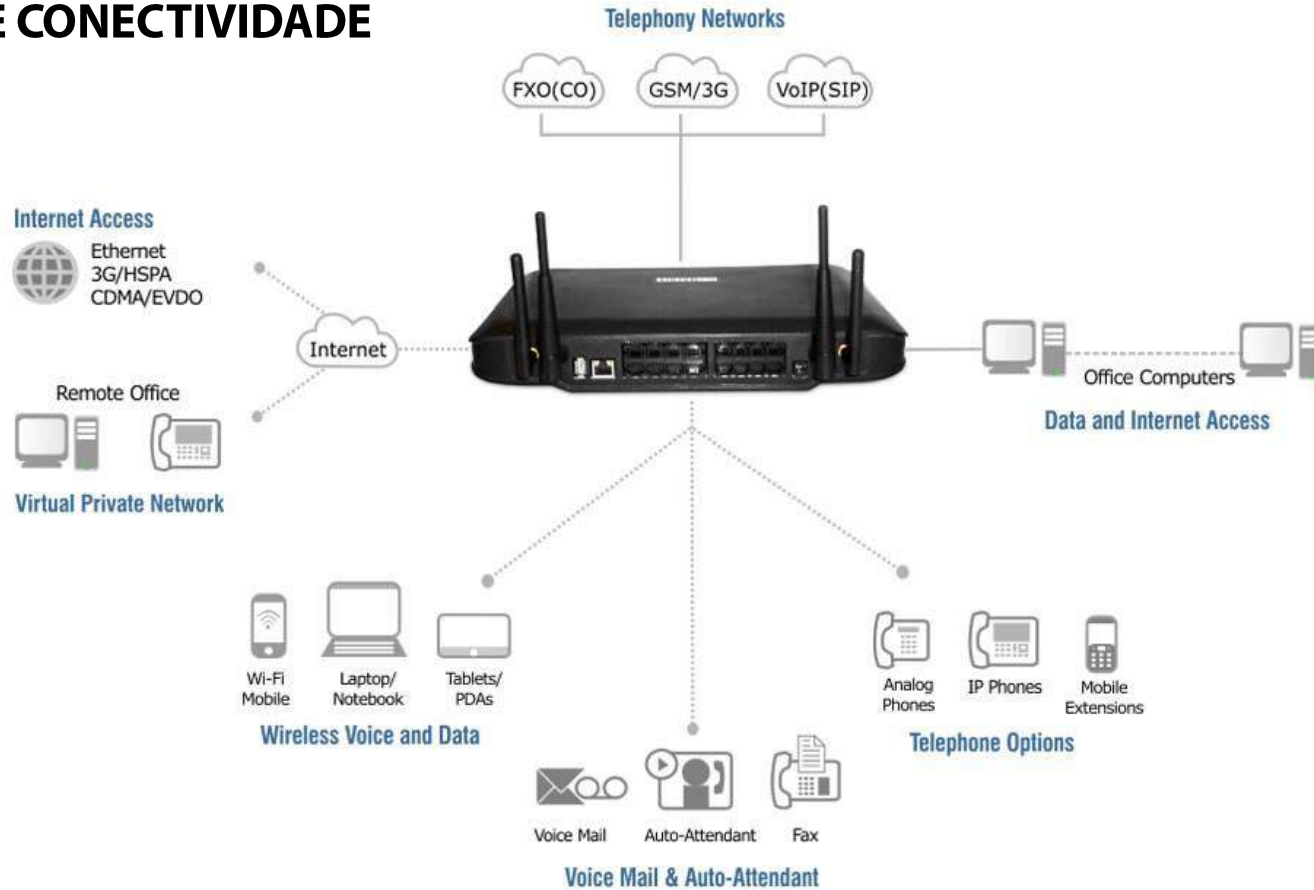
## NAVAN CNX200

- ✓ All-in-One - Voz, Dados, Wireless
- ✓ Router Integrado
- ✓ Wi-Fi Access Point Integrado
- ✓ Switch Ethernet de 8 portas
- ✓ VPN e Firewall
- ✓ Trunks FXO, VoIP, GSM/3G
- ✓ Extensões Analógicas e IP
- ✓ Pré-atendimento e Voice Mail
- ✓ FMC Gateway Integrado



ALL-IN-ONE OFFICE SOLUTION

# OPÇÕES DE CONECTIVIDADE





# MATRIX **ETERNITY NE**



MATRIX ETERNITY

# ETERNITY NE

ETERNITY NE	NE3	NE4	NE6
Linhas Rede	3	4	6
Trunks VoIP*	8	8	8
Módulo GSM *	2	2	2
Módulo UMTS/ GSM(3G)*	2	2	2
Extensões Analógicas	6	10	14
Extensões Digitais	2	2	2
Extensões IP*	16	16	16
Chamadas VoIP Simultâneas	8	8	8
Sistema de Correio de Voz#	4 Canais	4 Canais	4 Canais
Door Phone com Relay*	1	1	1
Porta Ethernet	1	1	1
Alimentação	Adaptador Externo 24DC		



VoIP SERVER Module



GSM Module



UMTS 3G Module



Door Phone Module





# MATRIX **ETERNITY PE**



MATRIX ETERNITY

## ETERNITY PE 6SP



- 6 Slots Universais
- 50 Utilizadores IP
- 48 Portas TDM
- 6 Módulos de Voz (16 segundos cada)
- 15 Participantes em Conferência
- 1 Porta Ethernet
- 1 Porta Entrada Analógica
- 1 Porta Saída Analógica
- 1 Porta RS232C
- 1 Porta USB

MATRIX ETERNITY

## ETERNITY PE



### Capacidades Máximas do Sistema

Linhas de Rede	16
Extensões Analógicas	48
Extensões Digitais	32
Slots GSM	8
Acessos Básicos	12
Acessos Primários	6
Extensões IP	50
VoIP (SIP) Trunk	8
Chamadas VoIP	80
Voice Mail System	16 Port



# ETERNITY PE

## Boards de Expansão



# Boards Expansão PE



SLT8



SLT4



DKP8



DKP2+SLT6



DKP4+SLT4



TWT4+SLT4



TWT2+DKP2+SLT4



TWT2+SLT6



TWT8

## Legenda:

- SLT: Extensões Analógicas
- DKP: Extensões Digitais
- TWT: Linhas de Rede



MATRIX ETERNITY

## Boards Expansão PE



BRI2



T1/E1 ISDN PRI



GSM4



GSM4/3G



GSM2



Card - VoIP8/16



VMS16

### Legenda:

- **BRI:** Acessos Básicos
- **T1/E1/ ISDN PRI:** Acessos Primários
- **GSM:** Slots GSM
- **Card VoIP:** Placa de VoIP
- **VMS:** Placa de Voice Mail /IVR



# MATRIX ETERNITY GE



MATRIX ETERNITY

## ETERNITY GE 12S

- 12 Slots Universais
- 500 Utilizadores IP
- 240 Portas TDM
- Porta de Entrada Analógica
- Porta de Saída Analógica
- Porta de Entrada Digital
- Porta de Saída Digital
- Porta RS232C
- Porta USB
- Porta Ethernet
- 15 Participantes em Conferência
- 16 Módulos de Voz (16 segundos cada)



MATRIX ETERNITY

**ETERNITY GE****Capacidades Máximas Eternity GE**

Extensões Analógicas	240
Extensões Digitais	48
Linhas de Rede	128
Acessos Básicos	32
Acessos Primários	8
GSM/3G SIMs	8
Extensões IP	500
VoIP Trunk	16
Chamadas VoIP	384
Voice Mail	16 Portas



# ETERNITY GE

## Boards de Expansão



MATRIX ETERNITY

# Boards Expansão GE



Fonte de Alimentação



Fonte de Alimentação - 48VDC



CPU Card



SLT 20 and SLT 8



DKP16 and DKP8



TWT4+DKP2+SLT12



TWT2+DKP2+SLT16



TWT2+DKP2+SLT8

### Legenda:

- SLT: Extensões Analógicas
- DKP: Extensões Digitais
- TWT: Linhas de Rede



MATRIX ETERNITY

## Boards Expansão GE



TWT16



TWT8



TWT8+SLT8



TWT4+SLT16



DKP4+SLT16



BRI4



T1/E1/PRI



GSM4



3G/4G

### Legenda:

- **BRI:** Acessos Básicos
- **T1/E1/ ISDN PRI:** Acessos Primários
- **GSM:** Slots GSM
- **3G/4G:** Módulo de Internet 3G/4G
- **VMS:** Placa de Voice Mail

MATRIX ETERNITY

## Boards Expansão GE



VoIP16/32



VMS16

### Legenda:

- **VoIP:** Placa de VoiP
- **VMS:** Placa de Voice Mail



# MATRIX ETERNITY ME



MATRIX ETERNITY

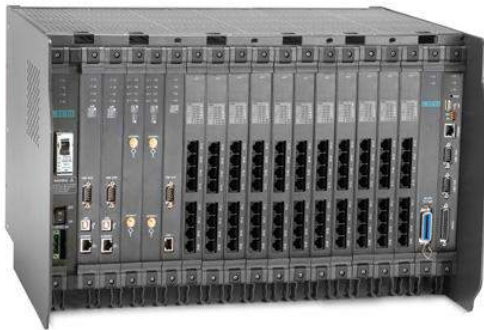
## ETERNITY ME10S



- 10 Slots Universais
- 1000 Utilizadores IP
- 324 Portas TDM
- Portas de Entrada Analógica
- Portas de Saída Analógica
- Portas de Entrada Digital
- Portas de Saída Digital
- 2 Portas RS232C COM
- Portas USB
- Porta Paralela de Impressora
- Porta Ethernet
- 21 Participantes em Conferência
- 16 Módulos de Voz (16 Segundos Cada)
- Hot-Stand by (DC Power Supply)

MATRIX ETERNITY

## ETERNITY ME16S



- 16 Slots Universais
- 1000 Utilizadores IP
- 516 TDM Ports
- Portas de Entrada Analógica
- Portas de Saída Analógica
- Portas de Entrada Digital
- Portas de Saída Digital
- 2 Portas RS232C COM
- Portas USB
- Porta Paralela de Impressora
- Porta Ethernet
- 16 Módulos de Voz (16 Segundos Cada)
- Hot-Stand by (DC Power Supply)

MATRIX ETERNITY

## ETERNITY ME



Capacidades Máximas	ETERNITY ME	
	10S	16S
Extensões Analógicas	320	512
Extensões Digitais	64 or 128*	64 or 128*
Linhas de Rede	128	128
Acessos Básicos	32	32
Acessos Primários	8	8
Extensões IP	1000	1000
VoIP (SIP) Trunks	32	32
Chamadas VoIP	320	512
GSM SIMs	24 or 64*	24 or 64*
Voice Mail	16 Portas	16 Portas





# ETERNITY ME

## Boards de Expansão



MATRIX ETERNITY

## Boards Expansão ME



Fonte de Alimentação



Fonte de Alimentação - 48VDC



CPU



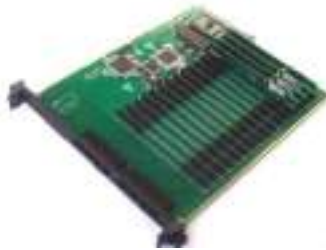
Board Switch



SLT32



SLT16



SLT8



DKP32



DKP16



DKP8



MATRIX ETERNITY

## Boards Expansão ME



TWT8+SLT24



TWT16



TWT8



BRI8



BRI4



T1E1PRI DUAL  
and T1E1PRI SINGLE



GSM8



GSM4



VoIP16/32



VMS16



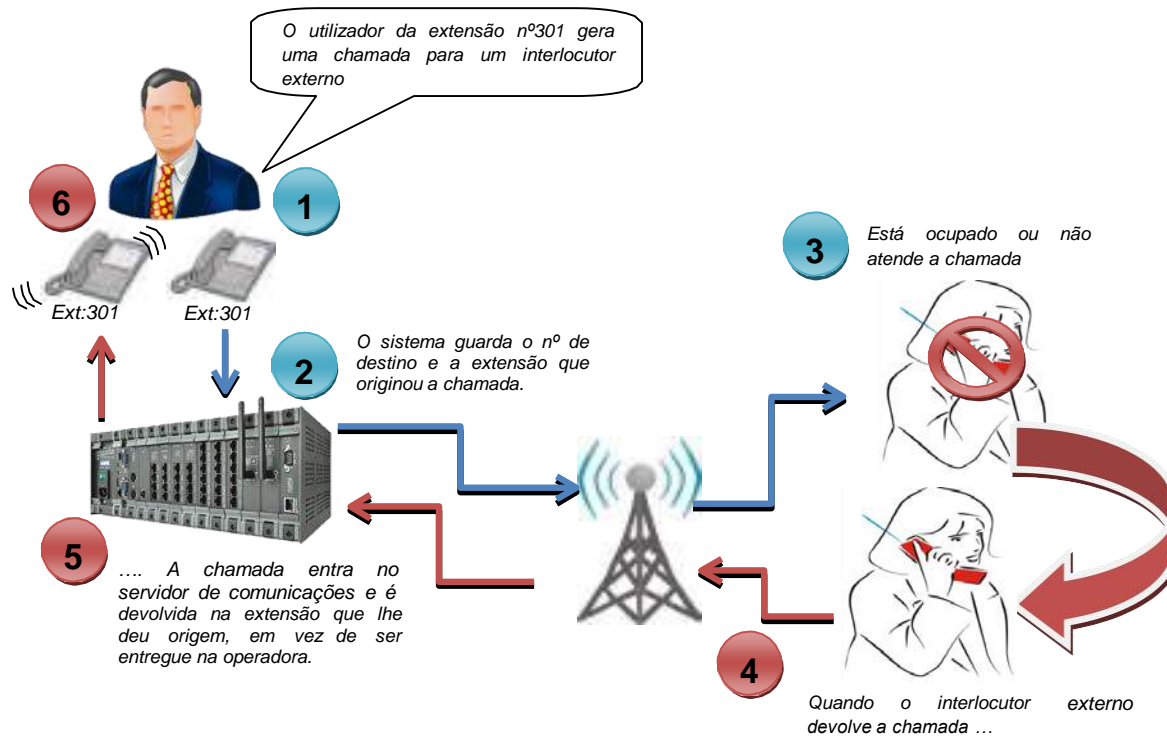
# Funcionalidades Avançadas



# Retorno da Chamada ao "Chamador Original" (RCOC)

Quando se efectua uma chamada a partir de uma extensão fixa ou móvel e a mesma não é atendida, logo que o "nº chamado" devolve a chamada, esta é entregue na extensão originou. Evitam-se assim, frequentes constrangimentos quando alguém devolve uma chamada à empresa e a operadora não sabe quem a originou.

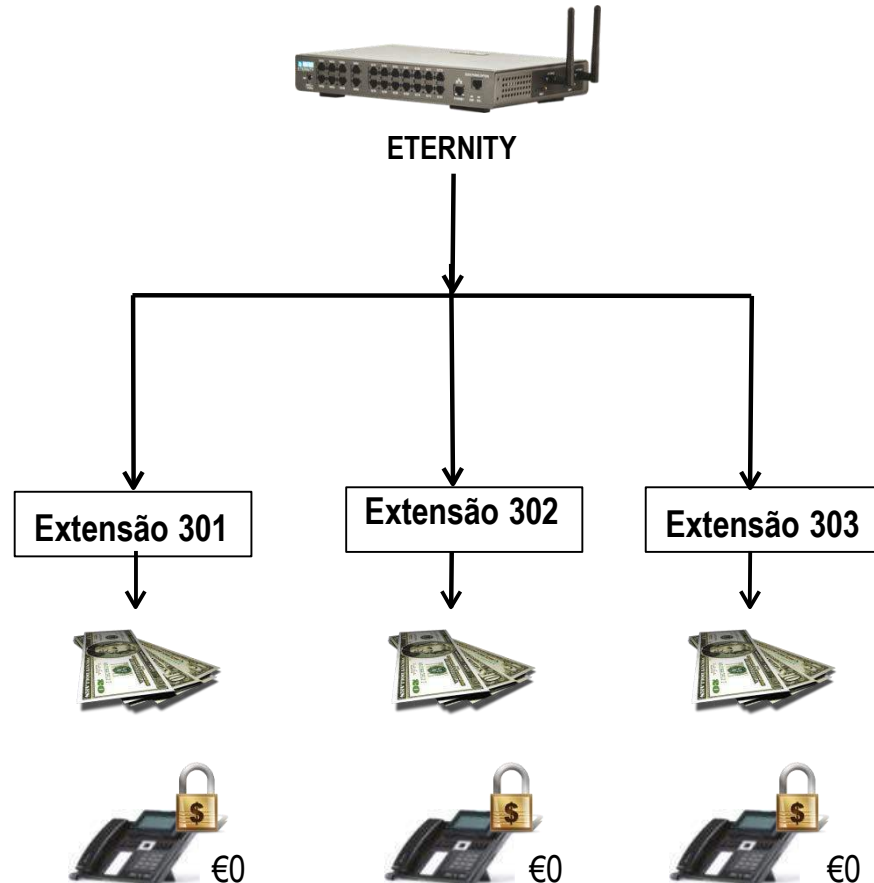
Argumentos únicos e exclusivos que nos diferenciam de toda a concorrência!



## Budget de Chamadas em Extensões

Esta função permite definir um budget mensal de chamadas para a extensão de cada utilizador, de modo a que possa ser feito um maior controlo de custos.

Caso o utilizador exceda o seu plafond é automaticamente barrado pelo sistema.



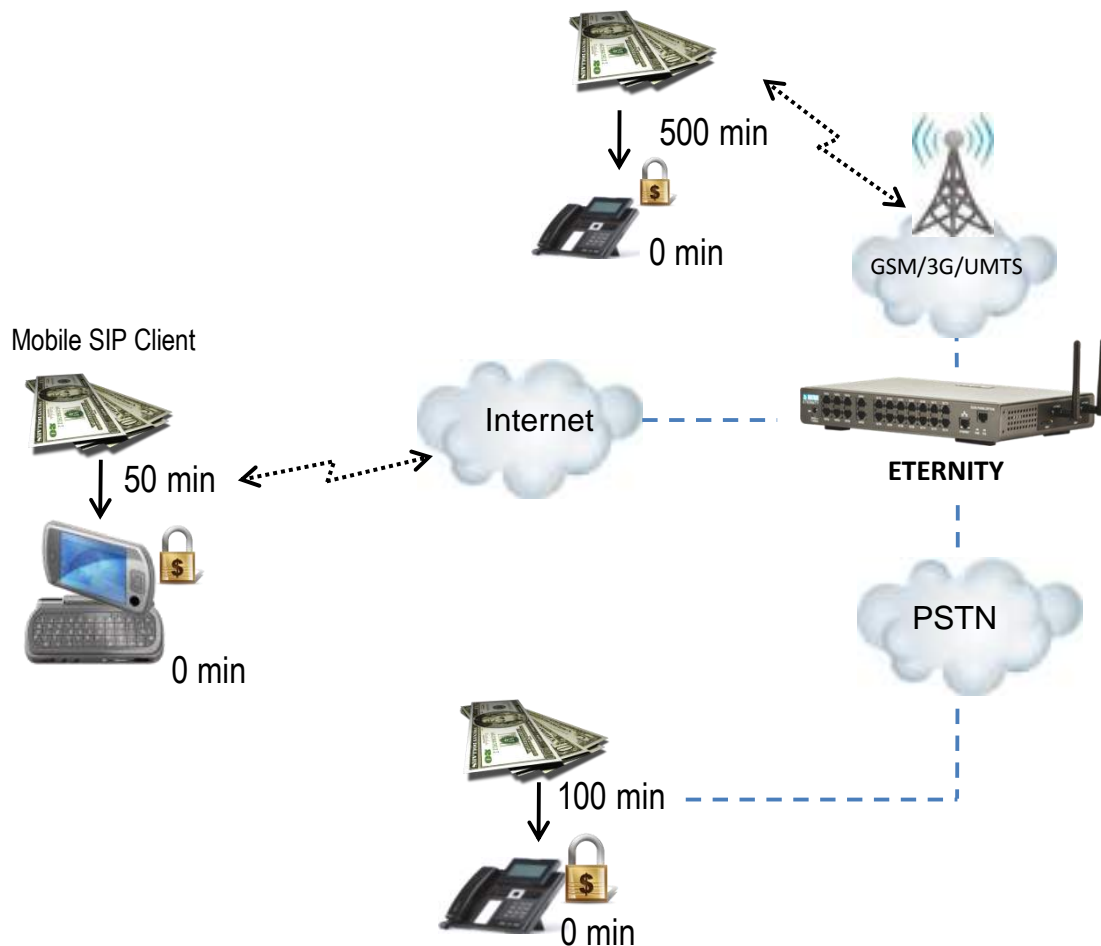
# Budget de Chamadas em Trunks

Frequentemente diferentes operadoras costumam oferecer pacotes atractivos de minutos grátis ou tempo de conversação por mês.

Estes pacotes podem ser aproveitados através da definição de um orçamento de chamadas em termos de quantidade de minutos no Trunk, Ex: linhas (CO), GSM, UMTS (3G) e SIP.

Logo que o plafond expire, o sistema não permite que se façam mais chamadas por esse acesso.

A quantidade e os minutos consumidos em cada trunk podem-se manipular manualmente ou automaticamente.



MOBILIDADE

## Multiplo Registo

A funcionalidade de Múltiplo Registo permite aos colaboradores o registo de até 3 terminais por extensão SIP.

Exemplo:

Imagine-se que um colaborador tem a sua extensão registada no seu PC Fixo e vai visitar um cliente. Este continuará contactável com o mesmo número de extensão, mas desta registado vez no seu telemóvel.

Este processo é feito de forma automática pelo servidor Matrix sem que seja necessário activar qualquer reencaminhamento.

### FORA DA EMPRESA



Matrix Eternity

### DENTRO DA EMPRESA



Ext: 501  
Softphone



## MOBILIDADE

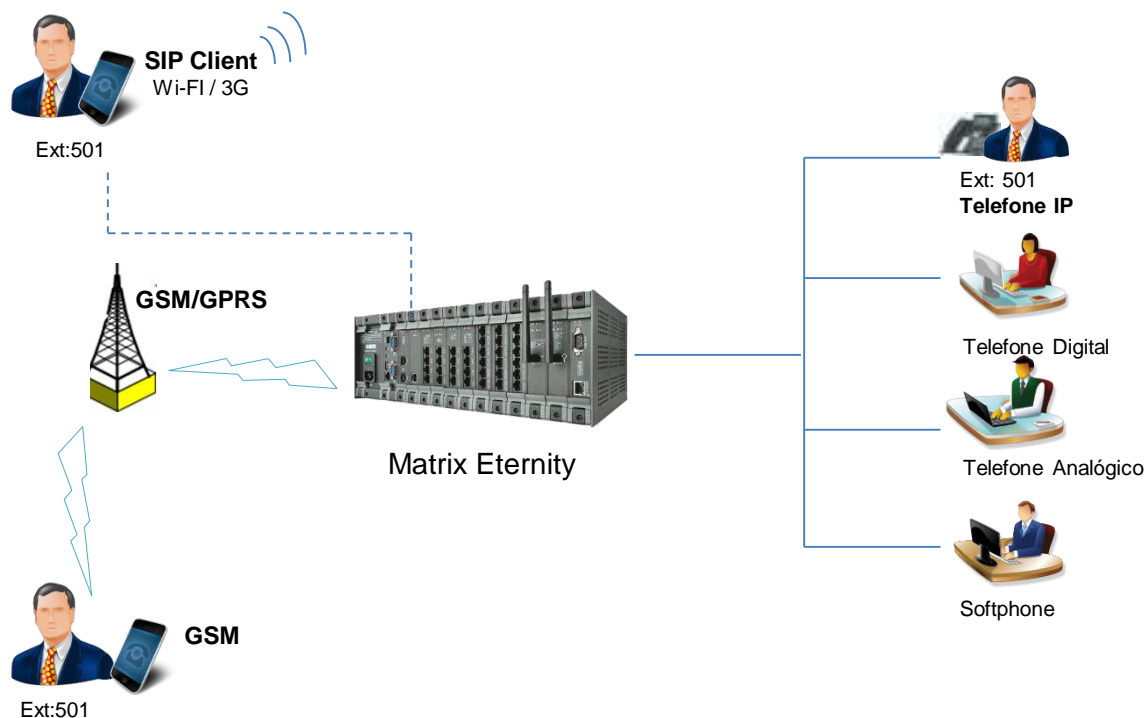
# EXTENSÕES MÓVEIS

Os servidores de comunicações Matrix Eternity oferecem diversas vantagens em questões de Mobilidade, conseguindo transportar todas as funcionalidades dos telefones secretária para o telemóvel do utilizador mantendo sempre o mesmo número de contacto.

Isto permite aos colaboradores fazer e receber chamadas utilizando os recursos do sistema independentemente da sua localização ou tipo ligação.

Os utilizadores das extensões móveis podem beneficiar das funções da PBX como:

- ✓ Transferência de chamadas;
- ✓ Reencaminhamento de chamadas;
- ✓ Partilha de Presença
- ✓ Conferência, Encaminhamentos etc.
- ✓ Voice-Mail
- ✓ Instant Messaging



*“Um colaborador, um número”*

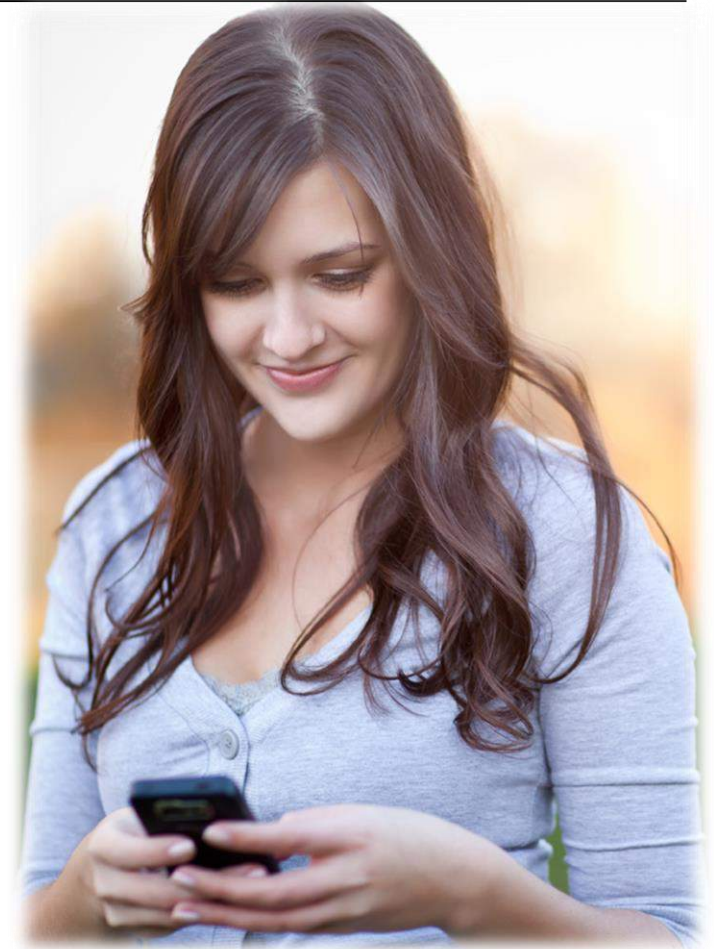
## **SMS Server (Built in)**

**... todos os PBX falam, mas nós também escrevemos!**

Software que permite o envio e receção de SMS através de canais GSM integrados nos PBX Matrix Eternity.

Através deste servidor SMPP este software pode interagir com diferentes aplicações proprietárias ou com e-mail.

## **Simple e inovador ....**



## SMS Server (Built in)

- Poderosa Ferramenta de Marketing
- Incluído por em toda a linha de Servidores Matrix
- SMPP Protocol Support
- Envio de SMS através de E-mail
- Utilização das Portas GSM/3G para Enviar e Receber SMS
- Envio para listas



## APP SPARSH Android e iOS

**O seu smartphone como uma extensão móvel do PBX?**  
Sim é verdade!

A principal particularidade desta nova aplicação para Android e iOS é a sua auto-configuração com os nossos servidores convertendo assim um Smartphone numa extensão com capacidades advance.

A configuração da aplicação não poderia ser mais fácil: O utilizador tem somente que introduzir o endereço IP e porta do servidor. Toda a configuração da aplicação é feita de forma automática de acordo com as configurações existentes no servidor.



# APP MATRIX SPARSH

## FUNCIONALIDADES

### > Presence Status:

Permite mudar “estado de presença” (disponível, ausente, em reunião etc...), bem como a visualização do “estado de presença” de outros utilizadores do equipamento.

### > Vídeo Chamada:

Possibilidade de efetuar e receber chamadas de vídeo.

### > Mensagens Instantâneas (IM) e SMS:

Permite enviar e receber mensagens instantâneas (IM) e SMS

### > Transição Wifi - GSM:

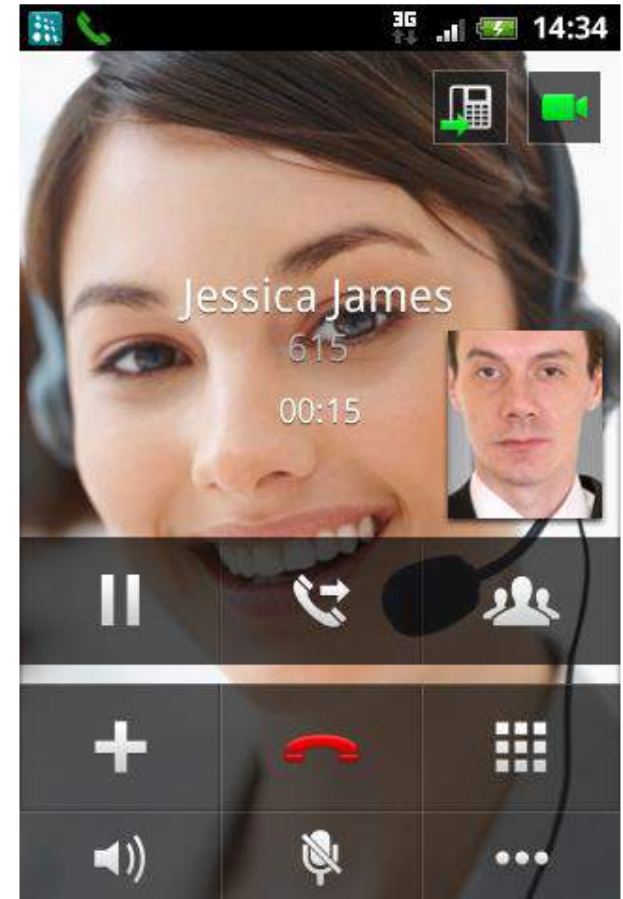
Permite transferir uma chamada da app para o seu número GSM sem desligar a chamada estabelecida inicialmente.

### > Busy Lamp Field (BLF):

Monitorize o status de um trunk ou extensão. Poderá saber em tempo real se este está disponível, ocupado ou espera.

### > Transferência APP- Extensão Fixa:

Transfira diretamente uma chamada atendida na app no seu smartphone para a sua extensão fixa do seu escritório sem marcar o nº da mesma.



## Licenças Matrix

	Eternity NE	NAVAN	Eternity PE	Eternity GE	Eternity ME
IP Licença 5 users			√	√	√
IP Licença 8 Users	√	√	–	–	–
IP Licença 10 Users	–	–	√	√	√
IP Licença 50 Users	–	–	√	√	√
Função Gateway	–	–	√	√	√
SMS Gateway	–	–	√	√	√
SMS Server	√	√	√	√	√
Versão Hotel	–	–	√	√	√
PMS	–	–	√	√	√
QSIG	–	–	√	√	√
CTI – Em breve	√	√	√	√	√

The logo for MATRIX AST consists of a teal square containing a white grid of circles of varying sizes, resembling a molecular or network structure.

**MATRIX AST**  
**ADVANCE SOFTWARE TOOL**



# PACK AST

ADVANCE SOFTWARE TOOL



## 1- Call Management

Software que permite uma gestão do Tráfego Telefónico e de **Chamadas não atendidas**.



## 2- Gestão Hoteleira

Software que permite gerir e monitorizar todas actividades diárias de uma unidade hoteleira.



## 3- Smart Message

Software que permite o envio e recepção de SMS através dos canais GSM integrados na Eternity



## 4- Click2Dial

Software que permite a marcação de números telefónicos através do PC.



## 1. MATRIX AST

# Call Management



# 1- Call Management

## Software de Gestão de Tráfego

O Matrix Call Management é um software que permite fazer a gestão e análise de todo o tráfego telefónico da sua empresa em todas as suas perspetivas!

### Questões como:

- Quanto tempo demorou para atender uma chamada?
- Quantas chamadas são perdidas?
- O que fazer com o registo das chamadas perdidas?
- Como é feita a gestão das chamadas não atendidas?

**Todas estas questões são fáceis de responder com este software**



# 1- Call Management

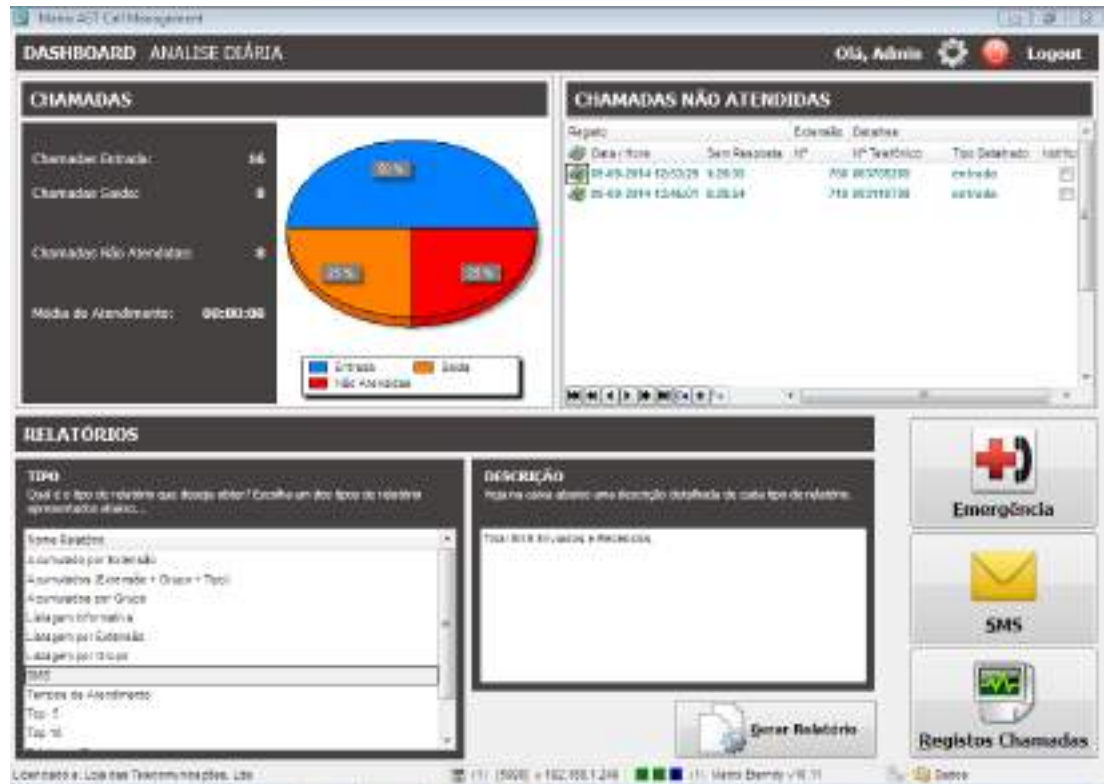
## Principais Capacidades

> Registo de todo o tráfego:

- Chamadas de Entrada
- Chamadas de Saída
- Não Atendidas
- Chamadas Internas
- SMS

> Relatórios Agendados

> Análise por extensão e destinos





## 1.1 Software de Gestão Chamadas **Não-Atendidas**



## 1.1 Quantas chamadas de clientes e potenciais clientes perde por dia?

### Devolva automaticamente um SMS às chamadas que não atendeu...

Nos horários de maior afluxo telefónico, existem chamadas que ficam sem resposta, tornando-se sinónimo de clientes insatisfeitos. Com este poderoso software nenhuma chamada ficará sem resposta!

Por cada chamada sem resposta, é enviada automaticamente uma notificação personalizável (via SMS ou guia vocal) informando o cliente que será contactado dentro de momentos.

Deixa de existir clientes sem resposta ou à espera indeterminadamente em sistemas de atendimento automático.

**> Nota: Necessita do Software de Gestão de Tráfego**





## 1. MATRIX AST

# Hospitality Management



## 2- Matrix AST Hospitality Management

Software que permite gerir e monitorizar todas actividades diárias de uma unidade hoteleira, integrada com Front Office.\*

Assim, uma série de serviços hoteleiros como:

- >House Keeping;
- >Mini bar;
- >Wake-up Alarm;
- >Serviços de limpeza etc.

Ficarão à distância de uma simples marcação telefónica.

\*É suportado os seguintes protocolos :

*Alcatel AHL; Fidelius Fios; New Hotel*





3. MATRIX AST

# SmartMessage



**Apresentamos a Solução de Envio e Receção SMS**  
**MATRIX AST SMARTMESSAGE**

O Smart Message é uma solução que permite enviar e receber SMSs através de uma qualquer ferramenta de e-mail como, Outlook, Gmail, Hotmail etc...

**<< Envio para Listas de Contactos >>**

**<< Envios Agendados >>**

**<< Permite Resposta aos SMS Enviados >>**

**<< Usufrua Tarifários Gratuitos de SMS >>**



## COMO FUNCIONA?

Pode funcionar de 2 formas:

1.



ENVIO E RECEÇÃO DE SMS  
DIRECTAMENTE DO SOFTWARE

2.



Windows Live®  
Hotmail

ENVIO E RECEÇÃO DE SMS ATRAVÉS  
DE UMA QUALQUER FERRAMENTA DE  
E-MAIL

## PRINCIPAIS FUNCIONALIDADES

Necessita de PC para inst. de software

- ✓ **Envio de múltiplas listagens s/ limite de destinos**
- ✓ Envio de múltiplas tabelas diferentes textos para diferentes destinos.
- ✓ Envio agendado
- ✓ Função DEO - Devolução ao Email de Origem
- ✓ Envio de Mensagens em Múltiplas Partes
- ✓ Gestão de SMS enviados e recebidos
- ✓ Reencaminhamento automático de SMS/Email em função da origem



## SMS SERVER VS Software **MATRIX AST SMARTMESSAGE**

	SMS SERVER (Built in)	MATRIX AST SMARTMESSAGE
Envio e receção de SMS via Email	✓	✓
Envio de Lista até 1.000 destinos	✓	✓
Envio de múltiplas listagens s/ limite de destinos		✓
Envio de múltiplas tabelas diferentes textos para diferentes destinos.		✓
Envio agendado		✓
Função DEO - Devolução ao Email de Origem		✓
Envio de Mensagens em Múltiplas Partes		✓
Gestão de SMS enviados e recebidos		✓
Reencaminhamento automático de SMS/Email em função da origem		✓





## 4. MATRIX AST

# Click2Dial

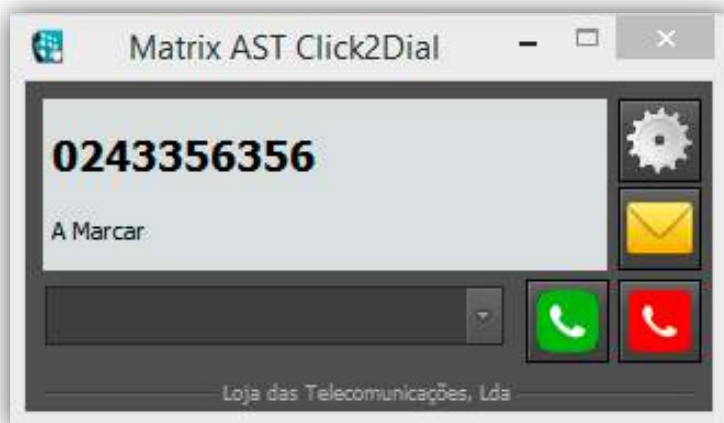


## MATRIX AST CLICK 2 DIAL

O Matrix AST Click2dial é uma aplicação que permite aos utilizadores interagir com o seu telefone de secretária a partir do seu PC, recorrendo para isso a uma simples combinação de teclas.

### ***Marcação telefónica e SMS à distância de um click***

- Marque qualquer nº de telefone a partir de uma página web, ferramenta de e-mail, software de gestão, documento word, excel, etc ...
- Envie facilmente uma SMS a partir do seu PC pessoal\*



\* Quando integrado com o software AST Smartmessage



## MATRIX AST CLICK 2 DIAL

# Como funciona?



1- Selecione o Nº



2- Pressione a Combinação de Teclas



3- Pegue no Telefone e Fale



## MATRIX AST CLICK 2 DIAL

# Principais Vantagens

### ✓ **Compatibilidade**

Funciona praticamente com qualquer aplicação, desde:

- Websites, emails, bancos de dados, softwares de gestão, documentos de texto etc...

### ✓ **Customizável**

Como não há duas pessoas iguais, os utilizadores podem seleccionar a sua própria tecla de atalho para escolher a combinação que lhes é mais conveniente.

### ✓ **Elimina Erros de Marcação**

Elimine os erros de marcação e aumente a eficiência de trabalho.

### ✓ **Conveniência**

Rápido, Fácil e Prático, uma chamada à distância de um clique!

### ✓ **Envio de SMS**

Quando integrado com o software AST Smartmessage possibilita o envio de SMS através da aplicação Click2Dial.



# Gateways & ATA'S

MATRIX TELECOM



300 300  
300 300  
300 300  
300 300  
300 300  
300 300  
300 300



GATEWAYS & ATAS MATRIX TELECOM

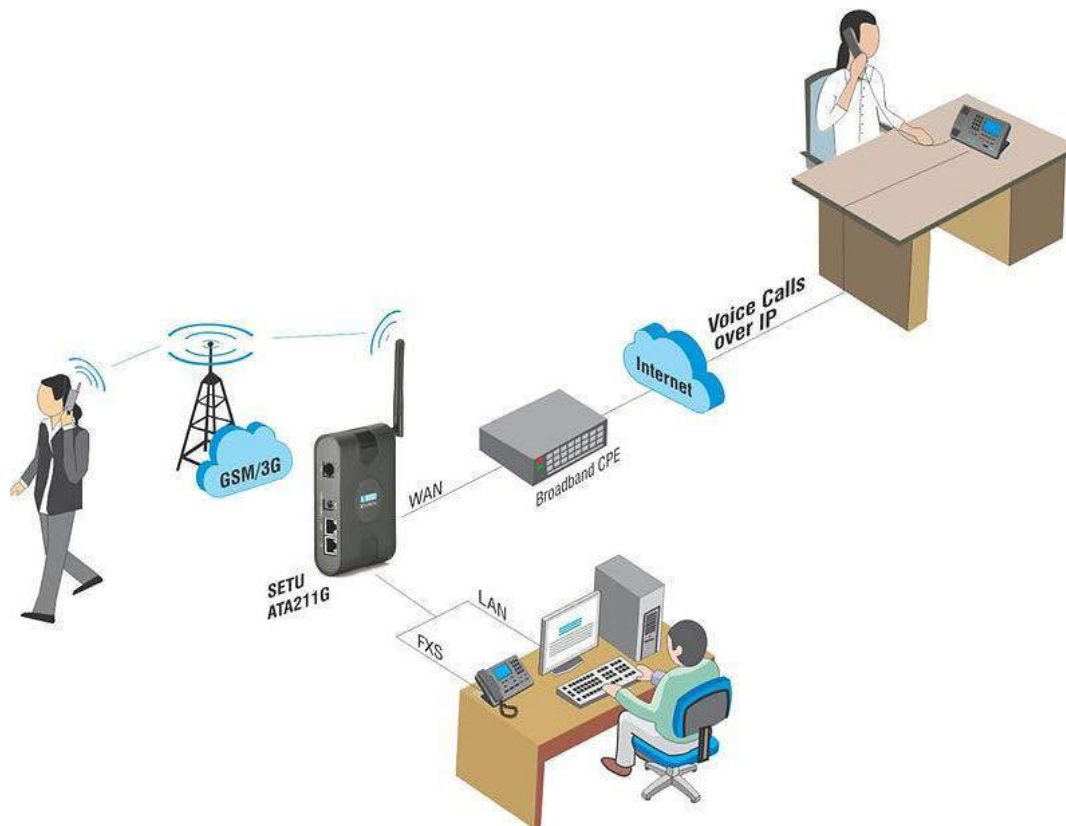
## SETU ATA 211G

Matrix Setu ATA211G foi concebido para converter VoIP em telefonia tradicional e vice-versa. Este equipamento foi desenhado essencialmente para aplicações SOHO.



### Características Técnicas:

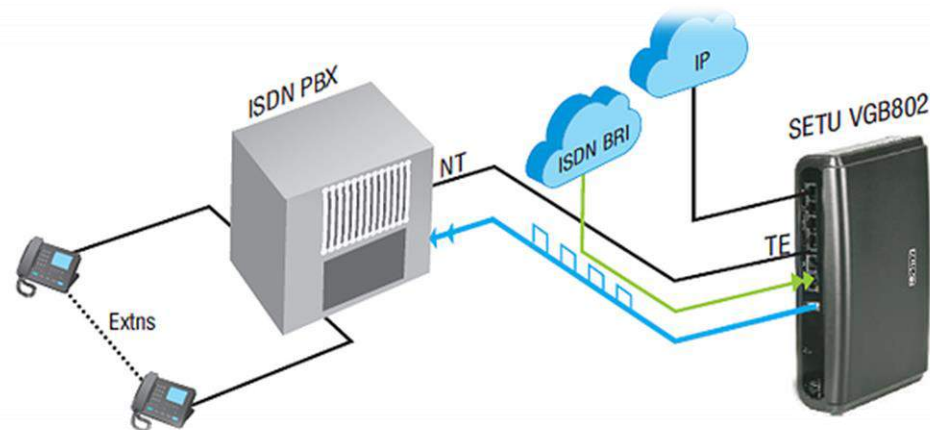
- > 2 Canais VoIP
- > 3 Contas SIP
- > 1 Canal GSM
- > 1 Porta FXS
- > Configuração Web



GATEWAYS MATRIX TELECOM

## SETU VGB 802

O Matrix SETU VGB é um gateway que permite a ligação BRI - VoIP, equipado com 2 portas de acesso básico (BRI) e 8 canais Voip (4 Contas SIP). Este equipamento permite dotar uma central telefónica tradicional de tecnologia IP ou uma IP-PBX de acessos básicos.



### Características Técnicas:

Tipo: Gateway VoIP - BRI  
Protocolo Voip: SIP (4 Contas SIP)  
Canais Voip: 8  
BRI port 2  
Ethernet Port: 2  
Alimentação: 12V DC externa



### Principais Capacidades

- Códigos de Acesso
- Tradução Automática de Números
- Relatório detalhado de Chamadas - CDR (Call Detail Recording)
- Fax sobre IP
- Least Cost Routing
- Múltiplas Contas SIP
- Chamadas Peer-to-Peer
- Portas BRI - TE/NT
- Programação via Web

GATEWAYS & ATAS MATRIX TELECOM

## SETU VTEP

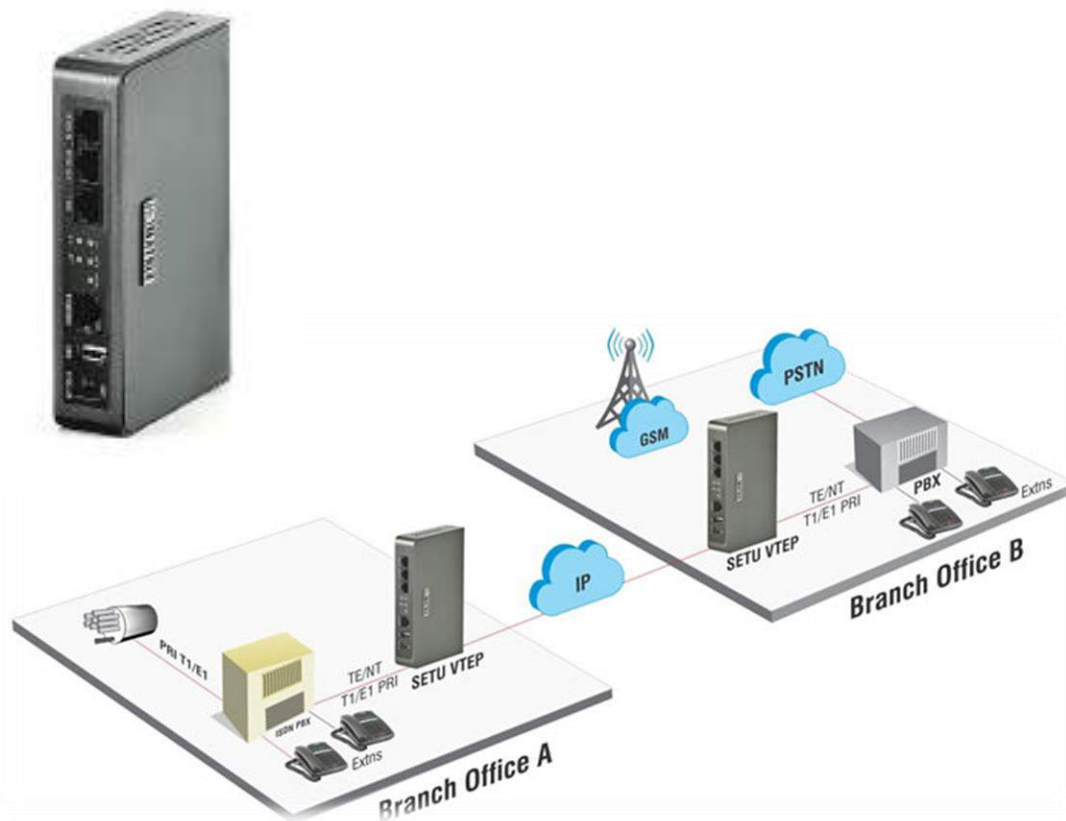
O Matrix SETU VTEP é um gateway compacto e com inúmeras funcionalidades, concebido especificamente para converter acessos T1/E1 em telefonia IP e vice versa.

Da lista de aplicações consta o “fornecimento” de um trunk IP para sistemas de telefonia convencionais via acesso E1/T1 ou Gateway ISDN E1/T1 para soluções IP- PABX.

O SETU VTEP suporta 32 canais VoIP e FoIP, permite configuração em modo TE / NT e dispõe de suporte avançado de codecs. Tem várias opções de montagem e é muito versátil graças à enorme disponibilidade da ferramenta de configuração.

### Características Técnicas:

- > Chamadas VoIP 32
- > SIP Accounts 32
- > Portas T1/E1/PRI 1
- > Portas T1/E1/PRI Sync-In 1
- > Portas T1/E1/PRI Sync-Out 1
- > Portas USB Host 1
- > WAN Portas SETU VTEP32





# Contactos



**Morada:**

Rua Cidade Viana do Castelo N° 96 A  
– Bairro dos 7 Castelos – 2785-783 -  
S. Domingos de Rana

**Telefone:** + 351 214 528 100

**Fax:** + 351 214 524 298

**Email:** [info@rfs.pt](mailto:info@rfs.pt)

**WEB:** [www.rfs.pt](http://www.rfs.pt)

