



**RFS**.PT DESDE 1993  
—————  
—————  
—————  
—————

SCAMAX® 601/611/621/631



Scanner de Alta Produção

# SCAMAX® 6x1

*... made in germany*



A ENGENHARIA DE PRECISÃO  
GARANTE SEGURANÇA E EFICÁCIA

SCAMAX® powered by InoTec

## SCANNER DE ALTA PRODUÇÃO SCAMAX® 6x1

Desde 1992, os scanners da InoTec contribuem muito para a digitalização no nosso ambiente de trabalho e de vida. Desenvolvemos, fabricamos e distribuimos scanners de produção e alta velocidade com a marca 'SCAMAX®'. O nosso padrão de alta qualidade resulta em scanners tecnicamente precisos, duráveis e robustos, que são usados nos processos centrais de negócios e administração dos nossos clientes e têm um efeito duradouro. Primamos por um tratamento confiável e de parceria para consigo e para com a sua empresa.

O novo SCAMAX® 6x1 é a implementação consistente dessa filosofia de parceria. Todos se envolveram nesse produto: clientes, parceiros e funcionários. Suas solicitações, experiências e conhecimentos sobre a digitalização foram integrados ao processo de desenvolvimento. O resultado é uma tecnologia de ponta 'Made in Germany'.

### Bandeja de saída posicionável em quatro ângulos de ataque diferentes:



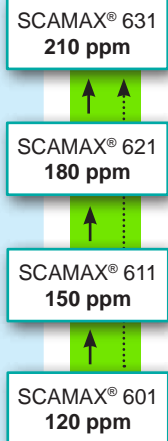
### Conceito de atualização

Os modelos de scanner 601 até 621 podem ser atualizados no local por opções de desempenho a qualquer momento. Dessa forma, o scanner pode crescer com os novos desafios e o aumento do volume de digitalização.



### Sistema de transporte de correia

Sistema de transporte de correia exclusivo para um processamento seguro de documentos difíceis, que também é suave no papel e não requer limpeza nem manutenção.



Caminho de transporte facilmente acessível para limpeza fácil e remoção rápida de documentos atolados.

Transporte e digitalize a largura de até 317,5 mm para a guia de processamento e separação de folhas.



Deteção de cliques por detectores de metal para proteger documentos contra danos.

**No SCRATCH  
warranty**



Guia de vidro **NoSCRATCH** resistente a arranhões e grampos de papel, incluindo garantia de três anos em guias de vidro.



... made in germany

O SCAMAX® 6x1 - Qualidade, inovação e produtividade ao mais alto nível.

## VELOCIDADES DE DIGITALIZAÇÃO SCAMAX® 601/611/621/631

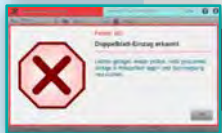
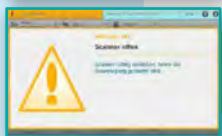
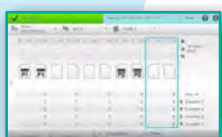
Performance grades Vel. Digitaliz at 200 / 300 dpi	SCAMAX® 601 P&B / Cor	SCAMAX® 611 P&B / Cor	SCAMAX® 621 P&B / Cor	SCAMAX® 631 P&B / Cor
Simplex A4 landscape	120 ppm	150 ppm	180 ppm	210 ppm
Duplex A4 landscape	240 ipm	300 ipm	360 ipm	420 ipm

A velocidade da digitalização é influenciada por vários fatores. Alguns deles são o tamanho e a superfície reais do papel, bem como o PC que está sendo usado (quantidade de memória e velocidade do processador) e o próprio aplicativo de digitalização.

ppm = página por minuto  
ipm = imagem por minuto

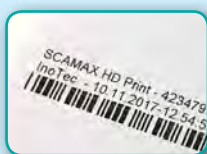
### Perfect Document TECHNOLOGY

Processamento completo da imagem, p.exemplo correção de gama, alinhamento bicúbico, corte e binarização dinâmica para obter imagens bitonais perfeitas. Além disso, o PDT oferece funções como multitransmissão (saída simultânea de cores, imagens em escala de cinza e imagens em tons), detecção automática de páginas em branco, rotação baseada em conteúdo, detecção automática de cores controlada por código de correção e muito mais...



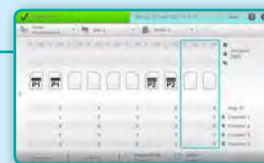
### Traffic light logic

Lógica do semáforo para manuseio rápido e intuitivo. Reduz o tempo de inatividade e cria uma equipe eficaz de scanner operador.



Impressora HD (5) Imprime na melhor qualidade na velocidade máxima de digitalização. Resolução de impressão 300, 600 e 1200 dpi. Altura de impressão 14,2 mm. Tamanho do texto ajustável até 4 linhas e impressão de código de barras.

**Speed run<sup>(4)</sup>** Velocidade de execução (4) Os modelos de scanner 611 até 631 podem trabalhar com níveis de velocidade mais lentos quando necessário. A velocidade de digitalização selecionada pode ser atribuída pelas configurações do scanner a cada projeto de digitalização.



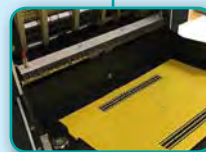
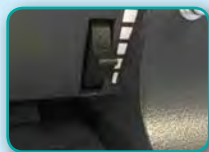
### MultiTouch Communication Panel

Painel de comunicação MultiTouch (MTCP) em tamanho de 7" com pictogramas coloridos facilmente compreensíveis, lógica de semáforo e mensagens de texto completas claras para um manuseio fácil e intuitivo.



### Pressure adjustment Input Paper

Ajuste da pressão Papel de entrada para otimizar a alimentação de documentos perfeitamente para os mais diversos documentos.



**Straight Through Paper Path** Caminho direto do papel (altura de admissão 2 mm) pela saída traseira do documento com a chave ativa. Classificação por controle de eventos, p. conforme código de correção, contador, comprimento do documento, código de barras etc., na velocidade máxima da digitalização.

## ESPECIFICAÇÕES DO SCANNER

Especificações técnicas gerais	
Metodo de captura	CCD line camera
Iluminação	LED Illumination ( <i>diffuse</i> )
Resolução Óptica	600 dpi
Resolução de saída	75, 100, 150, 200, 240, 300, 400, 600 dpi, dual or multi resolution possible.
Correções de saída	CCITT Group IV, JPEG, PDF/R ( <i>Raster</i> ) or uncompressed.
imagem cor	24 Bit, 16.8 million colors ( <i>True Color</i> )
Imagem esc. cinzentos	8 Bit, 256 gray levels
Imagem Preto e Branco	1 Bit color depth, bitonal
Volume diário	unlimited
Rendimento (4) (em formato A4, 200 e 300 dpi, bitonal e colorido)	120, 150, 180 and 210 ppm ( <i>upward models 601, 611, 621 and 631</i> ) with upgrade option
Garantia	2 anos
NoSCRATCH-Garantia	36 meses no vidro
Processamento de imagem / PDT (Perfect Document Technology)	
Orientação da Imagem	Correção de distorção bicúbica com remoção de borda preta e alinhamento orientado a texto.
Gamma Correção	3-Inveisn ( <i>cor, preto e branco</i> )
Color Dropout	até 3 cores co areas definidas.
Metodo de binarização	Dinâmico com filtros de pixel e visualização de resultados.
Controle de fluxo	Com base na detecção automática de cores e / ou controle de eventos <i>e.g. Patch Code</i> .
Detecção de página em branco	Procedimento dinâmico baseado em conteúdo com 2 áreas de impacto definíveis.
Processamento / Manuseio de Papel	
Entrada de papel	Automaticamente para entrada em lote ou em uma única folha, guia de papel ajustável (também assimétrico), suporte integrado para documentos longos.
Máx. Altura da pilha	75 mm (aprox. 750 folhas em papel de 80 g / m <sup>2</sup> ), definido via perfil.
Largura do documento	56 mm a 317,5 mm
Comprimento do documento	60 mm to 1950 mm <sup>(1 and 4)</sup>
Paper Formats	<ul style="list-style-type: none"> <li>• ISO formats: A3, A4, A5, A6, A7, B4, B5, B6 and B7</li> <li>• US formats: Ledger, Legal, Letter, Executive, Invoice</li> <li>• User defined format</li> </ul>
Maximum Admission Height <sup>(2)</sup>	2 mm ( <i>by straight Paper Path</i> )
Paper Weight <sup>(3)</sup>	30 g/m <sup>2</sup> to 280 g/m <sup>2</sup>
Input Control	Mechanical paper separation, Double Feed Detection via five, separately definable, ultrasonic sensors and automatic staple/metal recogniton.
Flow Control	Paper Flow Control ( <i>PFC</i> ) with optional length control.
Scan Areas	Dust-protected by NoSCRATCH-Glass Guide, variable height (three levels) with switchable scan background ( <i>black / white</i> ).

<sup>(1)</sup> Restrictions in relation to image processing settings and resolution are possible.

<sup>(2)</sup> Maximum admission height is not equal to the maximum paper thickness. Dependent on the material.

<sup>(3)</sup> Maximum paper weight can vary and ultimately depend on surface condition and the flexibility of material.

## SCAMAX® 601 / 611 / 621 / 631

Document Output Front	Output tray in four definable plate angles, adjustable Paper Stop and asymmetrically adjustable Paper Guides, tray extension for long documents ( <i>max 485 mm</i> ) and removal aid.
Document Output Rear	Rear output by straight paper path, controlled by active switch, to sort out separator sheets or to handle inflexible documents.
Indexing	Sequential ID and four definable, event controlled counters for document indexing, integrated patch code and barcode reader ( <i>2/5 Interleaved, Code 39, Code 128...</i> ).
Imprinter SD <sup>(5)</sup>	Inkjet imprinter ( <i>resolution 96 dpi</i> ) with ink management for definable single line printing, prior to scanning on document front side and after scanning on front-/rear side.
Imprinter HD <sup>(5)</sup>	HD imprinter ( <i>resolution 300, 600, 1200 dpi</i> ) with ink management for up to 4 lines printing after scanning on document front-/rear side. Printing height up to 14.2 mm and barcode printing.
Imprinter Digital	Digital image print. Content linkable to physical printed information and freely definable.

### Interfaces

Operation	Via capacitive 7" MultiTouch Communication Panel ( <i>MTCP</i> ) with integrated user management.
Supported OS	Windows 7/8 (32/64 Bit), Windows 10 (64 Bit)
Driver	TWAIN™, ISIS ( <i>MS61 - ISIS compatible</i> ), WIA
Scan PC	USB 3.0 ( <i>socket type B</i> ) for external scan software.
In-/Output	3 x USB 2.1 ( <i>socket type A</i> ) for input devices/storage media. Socket DE-9 for service and up to 4 additional input switches ( <i>for example foot switches</i> )

### Technical Data

Power Consumption	max. 400 Watt Sleep Mode < 1 Watt Standby Mode = 0 Watt
Electrical Connection	100 - 240 Volt; 50/60 Hz; max. 5 Amp.
Environmental Conditions	Temperature: 10 - 35°C / 50 - 95°F Relative humidity: 30 - 80 %
Dimensions	<ul style="list-style-type: none"> <li>• Width: 510 mm / 611 mm with display</li> <li>• Depth: 512 mm / 862 mm / 1250 mm (<i>stand depth / operation mode / with rear output tray</i>)</li> <li>• Height: 521 mm</li> </ul>
Weight	64,8 kg ( <i>without options</i> )
Noise Emission	Operation ready: max. 48 dB (A) Operation <sup>(4)</sup> : 57 to 63 dB (A)

<sup>(4)</sup> Depending on model

<sup>(5)</sup> Optional